

ПРОЕКТ УХОДА ЗА ЛЕСАМИ В ЗАЩИТНЫХ ЛЕСАХ

Прореживание

(вид мероприятия по уходу за лесами)

Наименование арендатора лесного участка ГБУ «Мамадышский лесхоз»
Номер и дата договора аренды лесного участка _____
Лесничество, участковое лесничество, лесной участок ГБУ «Мамадышское лесничество», Кляушское
участковое лесничество _____
Квартал 90 Выдел 5
Площадь 1,1 га
Номер лесосеки 1
Категория защитности Защитные (запретные полосы лесов, расположенные в доль водных
объектов)

1. Характеристика лесорастительных условий лесного участка
(в том числе рельефа, гидрологических условий, почвы) ЕЛП С2

2. Характеристика насаждения: исходная (до рубки) проектируемая (после рубки)

Состав насаждения		Возраст по породам		Высота по породам		Диаметр по породам		Количество деревьев по породам, шт./га		Сомкнутость (полнота G) по породам		Подрост: состав, возраст, высота (шт/га)	
исх.	проект	исх.	проект	исх.	проект	исх.	проект	исх.	проект	исх.	проект	исх.	проект
1	2	3	4	5	6	7	8	9	10	11	12	13	14
8Е	8Е	42	42	14	16	16	18	667	600	0,8	0,7	-	-
1Кл	1Кл			12	12	12	12	214	120				
1Лп	1Лп			14	14	12	12	188	100				

3. Этапы и сроки проведения работ, учета и оценки их результатов
рубка-2-3 квартал 2024 года, осмотр-4 квартал 2024 года
4. Основные характеристики мероприятий по уходу за лесами
- 4.1. Интенсивность рубки в % от исходного запаса (полноты или количества) 20 %
- 4.2. Объем вырубаемой древесины по породам (на 1 га), в т.ч. при прокладке
- 4.3. технологических коридоров 16- куб.м; в т.ч. Ель- 8 куб.м, , Липа-4 куб.м, Клен-4 куб.м,
- 4.4. Сумма площади сечений _____
- 4.5. Минимальная сомкнутость крон 0,5
5. Описание технологий выполнения работ с указанием выполняемых технологических операций, последовательности их выполнения по элементам лесосеки (технологические полосы, волоки, технологические (погрузочные) пункты _____
Установка знаков безопасности, прорубка технологической сети.
Валка деревьев под углом 45 град на волок бензопилой, обрубка сучьев на волоках топором или бензопилой, трелевка трактором МТЗ- 82 за комель, раскряжевка на эстакаде, вывозка древесины самопогрузчиком, очистка лесосеки.

Директор ГБУ «Мамадышский лесхоз» Салахов Р.И. _____

дата: 6.06.2023г.

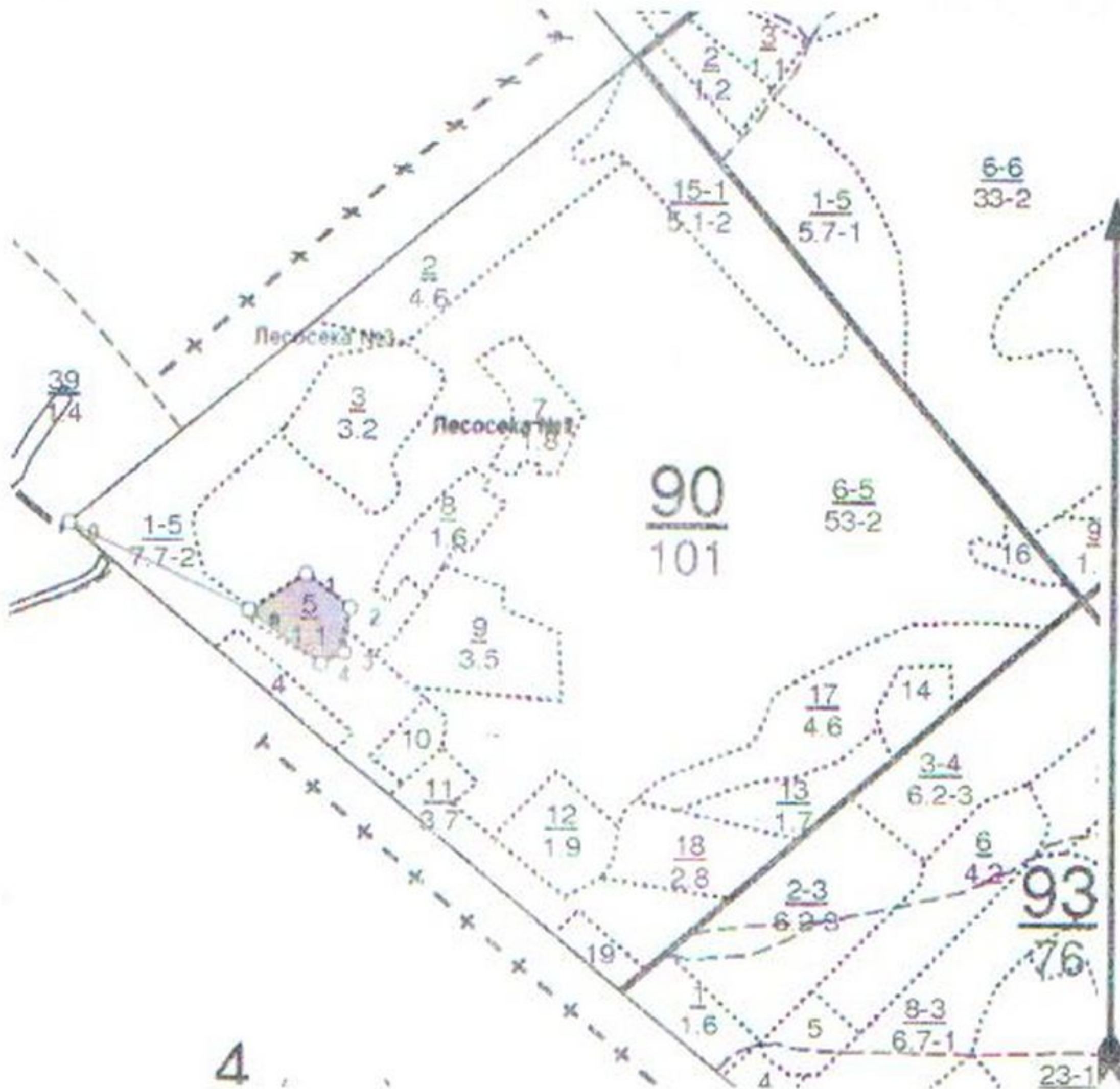
СХЕМА

расположения лесных насаждений

Местоположение: Мамадышское лесничество, Кляушское участковое лесничество, квартал: 90, выдел: 5, лесосека: 1, делянка: 1.

Масштаб: 1:10000. Магнитное склонение: 0°.

Площадь: 1.1000 га.



- Лесосека №1, площадь: 1.1, га

NN	Румбы (азимуты) линий	Промеры, м	NN	Румбы (азимуты) линий	Промеры, м
0 - 1	СВ, 56°00' (56°00')	99.3	3 - 4	ЮЗ, 63°30' (243°30')	38.1
1 - 2	ЮВ, 52°30' (127°30')	81.5	4 - 0	СЗ, 53°30' (306°30')	129.3
2 - 3	ЮЗ, 7°30' (187°30')	67.1			

- Привязка

NN	Румбы (азимуты) линий	Промеры, м	NN	Румбы (азимуты) линий	Промеры, м
0 - 1	ЮВ, 64°00' (116°00')	289.9	1 - 0	, 0°00' (0°00')	

Чертил: _____